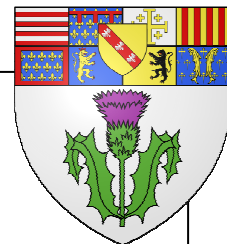




**Journée découverte du Samedi
24 juin 2017.**



*A Nancy.
Visite guidée du Jardin Botanique
Jean-Marie Pelt et
du Musée de l'école de Nancy (quartier Thermal).*

Le jardin Botanique.

Le Jardin Botanique Jean-Marie Pelt est un véritable musée des plantes qui témoigne de l'extraordinaire richesse du monde végétal.

Initié à partir de 1975 au sud-ouest de l'agglomération nancéienne, c'est aujourd'hui l'un des plus grands jardins botaniques de France. Il comporte 2 500 m² de serres tropicales, 35 hectares de collections et plus de 12 000 espèces du monde végétal.

Le jardin a été labellisé « jardin remarquable » en 2004 lors de la création de ce label.

Tripadvisor lui a attribué l'attestation d'excellence.

<http://www.jardinbotaniquedenancy.eu/accueil/>



Pour tous renseignements :

Tél. : 03 82 56 60 54

L'École de Nancy.

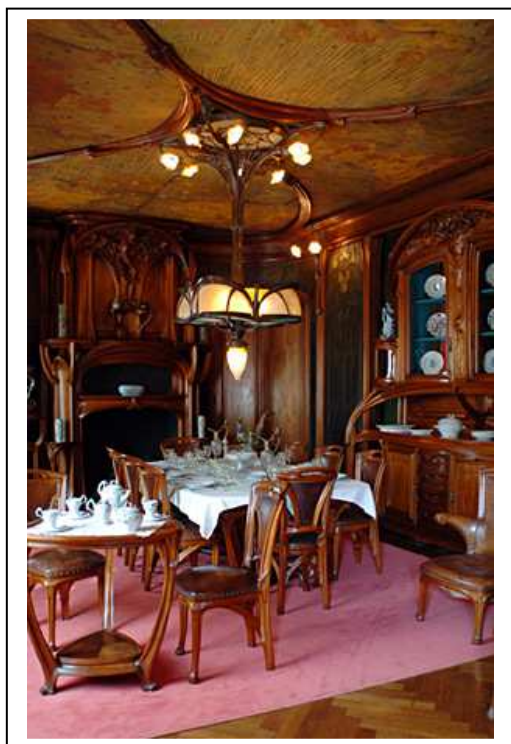
Le musée est situé dans l'ancienne propriété du plus important mécène et collectionneur de l'École de Nancy, Eugène Corbin.

Le musée ne présente pas une stricte reconstitution de l'époque 1900 mais, par la mise en situation d'œuvres, il essaie de restituer l'atmosphère de cette période

Le musée offre également un aperçu du mouvement **Art nouveau français** avec des œuvres de Guimard, Chaplet, Selmersheim, Carabin.

Une part importante est réservée à Emile Gallé, dont le musée conserve une collection de verreries riche de plus de 400 pièces, mais aussi des œuvres de céramique et des meubles.

<http://www.ecole-de-nancy.com/web/>



Au programme de la journée :

9 h 15: accueil des participants sur le parking du Jardin Botanique.
9 h30 – 11 h45 : Visite guidée du jardin Jean-Marie Pelt (1h30 environ) puis visite libre.
12 h – 13 h30 : repas au restaurant Le jardin des thermes.
14 h – 17 h : Visite commentée du Musée de l'Ecole de Nancy et du quartier Thermal.

Attention le nombre de participants est limité à 15 !

Cette journée découverte est ouverte à vous tous adhérents et sympathisants

Organiser des covoiturages est potentiellement possible. Il sera demandé une contribution (reversée au chauffeur) de 10 € par personne transportée.

Pour cette journée votre participation sera de 43 € par personne pour les adhérents et de 46 € par personne pour les non adhérents à l'association.

Bulletin d'inscription à la journée découverte du 24 Juin 2017.

Nom / Prénom :

Adresse :

Tél. :

Participants.

Nombre d'adhérents.....X 43 € =.....€

Nombre de non adhérents.....X 46 € =.....€

Total =.....€

Nombre de covoiturage demandé(1)X 10 € =.....€

(1) Faire un chèque séparé.
Le prix du covoiturage est à régler à l'inscription (Il vous sera restitué si le covoiturage n'est pas possible).

Talon à retourner accompagné de votre participation à l'ordre d'ARTEMISIA Tourisme et Equité chez Michel Rémy 8 rue de Normandie 57190 FLORANGE avant le 1 Juin 2017 DELAI de RIGUEUR.

<http://www.artemisia-tourisme.com/>